

Tatou faiga faavae tau soifua maloloina ma auaunaga i le tino ma le mafaufau e lē o malosi atoatoa

**Atiae se faiga faavae tau soifua maloloina
ma auaunaga i le tino ma le mafaufau e lē o
malosi atoatoa e faataunuu manaoga o
tagatanuu uma o Niu Sila**

Aperila 2021

O loo lagolagoina lo tatou faiga faavae tau soifua maloloina e tagata faigaluega faatuatuaina – ae ua tulai mai ai tulaga ua faafaigata ma lē o atoatoa lelei, ma e sa tatau ona saunia tausiga sili atu ona talafeagai ma sa’o ma sili atu le lelei.

O le 2018, na faatonuina ai e le Malo le Health and Disability System Review e faailoa ai auala e mafai ai ona toefuataia lo tatou faiga faavae tau soifua maloloina e faataunuu folafolaga na faia. O loo ootoo i le faamaumauga lenai uluai tali atu a le Malo i le lloiloga sa faia, ma faamatala auala o loo matou saunia e faamallosia ai lo tatou faiga faavae tau soifua maloloina e faamautinoa ai o loo maua e tagatanuu uma o Niu Sila tausiga e fetui ma sa’o i le taimi tonu o moomia ai.

Aisea o le a toefuataia ai lo tatou faiga faavae tau soifua maloloina?

E manino ma malosi mafuaaga e toefuataia ai le faiga faavae tau soifua maloloina i totonu o Niu Sila. E ui i tulaga lelei i se aotelega o galuega na faatino e lo tatou faiga faavae tau soifua maloloina ma auaunaga i le tino ma le mafaufau e lē o malosi atoatoa, o loo tumau pea faaletonu tetele i le faataunuaina o faiga talafeagai ma sa’o ma le tutusa mo tagata uma.

O le agai ina matutua o le faitau aofai o tagata, ma siitia faiga tau le tausiga ma le faatupulaia o le avega mai faama’i ua umi ona afaina ai, o lona uiga o le a faatuputupulaia le moomia o auaunaga tau soifua maloloina i tausaga o fai mai. O faailoga nei o loo pagatia lo tatou faiga faavae tau soifua maloloina e tali atu i le tele naua o manaoga i le taimi nei, ma e moomia e tagata faigaluega le tele o le lagolagosua ina ia umi atu le taimi e maua ai e tagatanuu Niu Sila le soifua lelei. O le faamoemoe o le toefuataiga o faia nei ina ia mafai ai ona tali atu i luitau nei, ma ia sili atu ona lelei le faaaupegaina o la tatou faiga faavae tau soifua maloloina ia aogā i le lumanai.

E faapei foliga o le toefuataiga?

O la matou faamoemoe ia faamallosia la tatou faiga faavae tau soifua maloloina i se **auaunaga aoao e tasi** ma o loo saunia ai auaunaga tau soifua maloloina e tutusa, maualuga le lelei ma le aogā mo tagata uma, ma e faapitoa lava i tagata ua masani ona lē atoatoa le tausiga latou te maua.

I totonu o le faiga faavae tau soifua maloloina i le lumanai, o le a sili atu ona tutusa le faasoasoaga o auaunaga i le atunuu atoa mo faalemai ma auaunaga faapitoa ma o le a patino le faia o tausiga i auaunaga mo uluai tausiga tau le soifua maloloina, nai lo le faia i se "faiga faaituau." O faiga nei o le a faaleleia ai tulaga lelei ma le talafeagai ma sa’o tau le tausiga, a o faamautinoaina ai o loo maua e tagata auaunaga e latalata i aiga ma o loo atagia ai manaoga o afioaga.

Ina ia mafai ona ausia nei faiga i le lumanai, tatou te moomia fausaga e mautinoa ai le vavalalata o fesootaiga a le malo i afioaga, ma le atunuu atoa. Ina ia ausia faiga nei, o le a matou:

- **toe fausia se isi taulaiga i le matafaioi a le Matagaluega o Soifua Maloloina** o le pule sili o faiga faavae tau soifua maloloina ma o le faufautua sili i le Malo i mataupu e fesootai ma le soifua maloloina
- **faavae se faalapotopotoga fou, Health NZ**, e gafa ma le faatautaia o galuega faifai pea o la tatou faiga faavae tau soifua maloloina – ma o le a **tuu faatasia uma ai ma District Health Boards** uma
- **faavae se pulega fou Māori Health Authority** e faamautinoa o loo faataunuu e la tatou faiga faavae tau soifua maloloina taunuuga mo le lelei o Māori, ma o le a faatonuina sa’o auunaga tau soifua maloloina ia patino mo tagata Māori
- **faavae se faalapotopotoga fou Public Health Agency** i totonu o le Matagaluega o Soifua Maloloina ma se **auunaga aoao tau soifua maloloina i totonu o le Health NZ**, ina ia mautinoa o loo tatou lava tapena e tali atu i mea e ono afaina ai le soifua maloloina o tagata lautele, e pei o faama’i matautia o loo pepesi i le lalolagi.

Mataupu

Vaaiga taulai mo lo tatou lumanai	4
O le faiga e toefuataia ai	5
Suiga o fausaga	6
Soifua manuia o tagata Māori	9
Uluai tausiga tau le soifua maloloina	10
Falemai ma tausiga faapitoa	11
Soifua maloloina lautele	12
Faapolokalameina o suiga	13

Vaaiga taulai mo lo tatou lumanai

O la tatou faiga faavae tau soifua maloloina lautele o se tasi o aseta aupito sili ona t̄ua i Niu Sila, o loo faafoeina tulaga tau soifua maloloina, soifua manuia ma le tupu olaola o le tamaoaiga. Ua iai nei se avanoa t̄ua e mafai ai ona tatou faia suiga ina ia faatino galuega i se tulaga aupito sili ona lelei, ma faaleleia le tali atu i tagatanuu Niu Sila e l̄e o atoatoa le fesoasoani na maua i taimi ua tuana'i.

O la tatou vaaiga taulai o le atiae o se faiga faavae e mafai ona ausia soifua manuia | soifua lelei o tagatanuu uma o Niu Sila.

Se faiga faavae tau soifua maloloina e ausia ai soifua manuia ma e tataua ona taulai i le faataunuaina o faiga nei:

- **Faiga talafeagai ma sa'o**, tali atu i le tel̄e o le vala o avanoa ma taunuuga o maua i le va o tagatanuu Niu Sila, ae faapitoa lava mo M̄ori, tagata Pasifika, tagata e l̄e atoatoa le malosi o le tino ma le mafaufau, ma tagata e lamatia gofie.
- **Galulue faapaaga** ma M̄ori i auala e atiae ma faataunuu ai tausiga tau soifua maloloina, ma faaaaupegaina tagata uma e atiae faiga faavae e aoḡa mo i latou.
- **Gafautaulimaina**, foia ma faaititia manaoga tau soifua maloloina nai lo le tali atu i faama'i, ma faalauiloa tausiga lelei ma aoḡa.
- **Tausiga mo le tagata lava ia ma tausiga i totonu o aiga** ma e faaaaupegaina ai tagata uma ia mafai ona puleaina lo latou lava soifua maloloina ma le soifua manuia, ma faamatuu atu i tagata, o i latou o loo faia le tausiga ma aiga le malosi e faatino ai tausiga.
- **Tulaga maoae**, tausiga tau soifua maloloina e mautinoa ai e tutusa tausiga e faia i soo se nofoaga, ma o loo lagolagoina e taitaiga faapitoa tau soifua maloloina, ma o loo maua faiga fou ma tekonoosi fou e mafai ai ona faaleleia auunaga i taimi uma.

I lona faatinoga, o foliga nei o le a iai le faiga faavae:

- o le a faamalosi e lo tatou faiga faavae tau soifua maloloina faiga taualoa ma tuutuuga o loo folasia i le Te Tiriti o Waitangi, ma le atiae e tagata M̄ori o tausiga mo i latou lava, ina ia faapena ona ola lauusi faaitaiga tau soifua maloloina a tagata M̄ori
- e maua e tagata uma le tele o le fesoasoani e faatunuuina ai le malosi i totonu o afioaga, ma o le a tele auunaga o le a atiae e tusa ai ma manaoga o tagata ma e talafeagai ona lagolagoina tausiga mo le tagata lava ia
- faigofie ona maua ma e tutusa le maoae lelei o tausiga faapitoa ma tausiga mo faalavelave faanatinati, ma e faatasi ai ma se vaega aoao na te faamautinoaina e l̄e faalagolago le maua o tausiga maoae le lelei i le nofoaga o e alaala ai

- sili atu ona maua gofie auaunaga faainitaneti, ma o le a toatele tagata o le a tausi i nofoaga e latalata i o latou aiga
- faatāuaina, lagolagoina ma lelei le a'oa'oina o tagata e faia tausiga ma tausiga tau soifua maloloina, ma o loo lagolagoina i agatausili tutusa, fuafuaga mamao e lelei, ma le galulue soosoo tauau o faalapotopotoga eseese tau soifua maloloina.

E lē toe umi ona tatou savalia lea o le lumanai o tapena atu i ai – ae e moomia suiga tetele i auala o loo faagai ai faiga faavae tau soifua maloloina.

O le faiga e toefuataia ai

O loo galulue punouai ma le loto atoatoa tagata i totonu o tatou falemai, falemai faaitumalo, faletalavai, vaega mo gasegase tausāvali, auaunaga mo Māori ma Pasifika, nofoaga tau le tausiga ma ofisa – peitai e lē o lava le lagolagosua mai nofoaga ma atinae tetele i totonu o la tatou faiga faavae tau soifua maloloina. E tele faataitaiga i faiga fou ma faiga e sili ona lelei, ae e lē o faatāuaina le tele o faiga nei poo taumafai e faatino galuega i le faiga faavae atoa e ui i le utiuti o punaoa e faatino ai.

O le mafuaaga tonu lea, ua amata ai e le Malo ona toefuataia auaunaga faatasi ma faalapotopotoga o loo lagolagoina le faataunuuina o la tatou faiga faavae tau soifua maloloina – e aofia ai le Matagaluega o Soifua Maloloina ma District Health Boards.

Afai o lo tatou sini autu le faaleleia o tulaga lelei, faiga tutusa ma tausiga talafeagai ma sa'o e faataunuuina e la tatou faiga faavae tau soifua maloloina, e tatau ona amata mai i le faamalositia o tiute tauave, fausaga ma faalapotopotoga e mafai ai ona ausia tausiga o moomia.

Ua fai si lavelave tele ma faigata ona pulea la tatou faiga faavae tau soifua maloloina. E faigata tele mo se atunuu laititi o loo iai tulaga o faatapuraa i tagata, fesoasoani tupe ma punaoa. O lona iuga, ua atili faigata ai mai le tulaga sa tatau ona iai mo le faataunuuina o tausiga aupito sili ona lelei mo tagata uma.

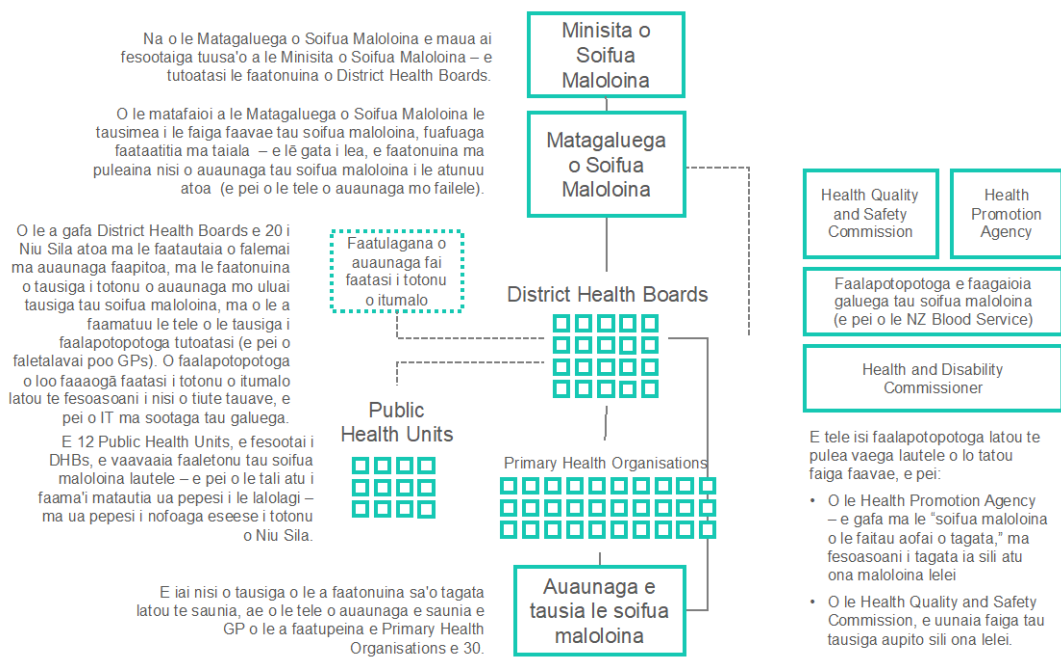
A o faagasolo taumafaiga nei, matou te mananao ia sili atu le lagolagosua e faia mo auaunaga o loo faia tausiga e fesoasoani ai i tagata, ina ia mafai ona atoatoa lo latou faaaogāina o faiga faavae tau soifua maloloina ua toe faamalositia auā le faaleleia o tausiga lelei ma le tutusa, ma faaaofia tagata o i latou o paaga i le tausiga o loo faia mo i latou lava. O lona uiga o tulaga e pei o le galulue faatasi ina ia faigofie ma maua gofie tausiga; toe faatulaga auaunaga ia sili atu ona lelei e ausia ai manaoga o tagata eseese; ma tuuina atu le lagolagosua o moomia e tomā faapitoa tau soifua maloloina e galulue ai i le maua e oo i ai taumafaiga.

O lona uiga foi o le faamautinoa o i latou e 'mafaia' ona faatino o se mea i le faiga faavae tau soifua maloloina – e pei o le lava o ē fou mai e avea ma tomai faapitoa tau soifua maloloina ma le soifua manuia, atinae tetele faainitaneti, tulaga lelei o faamaumauga ma nofoaga e talafeagai ma fetui mo galuega o moomia ma meafaigaluega – e fetui lea mo le faiga faavae tau soifua maloloina i le lumanai.

E oo mai lava le taimi e iloga ai suiga nei, ma o le a faaauau pea faatalatalanoaga ma afitoga ma tomai faapitoa tau soifua maloloina e uiga i suiga nei i masina o fai mai. A o lei aloaia suiga i tausiga, tatou te moomia ona faia se tulaga e mafai ai e atinae tetele i lo tatou faiga faavae tau soifua maloloina ona lagolagoina afaigaluega e auai totino i le faatinoga o galuega.

Suiga o fausaga

Ua fai si lavelave o la tatou faiga faavae tau soifua maloloina; e aofia ai le tele o faalapotopotoga, ma e tofu lava ma ana matafaioi ma sootaga. Peitai i lona tulaga pito sili ona maualuga, o se vaaiga lautele leni i lo tatou faiga faavae tau soifua maloloina o loo iai nei:

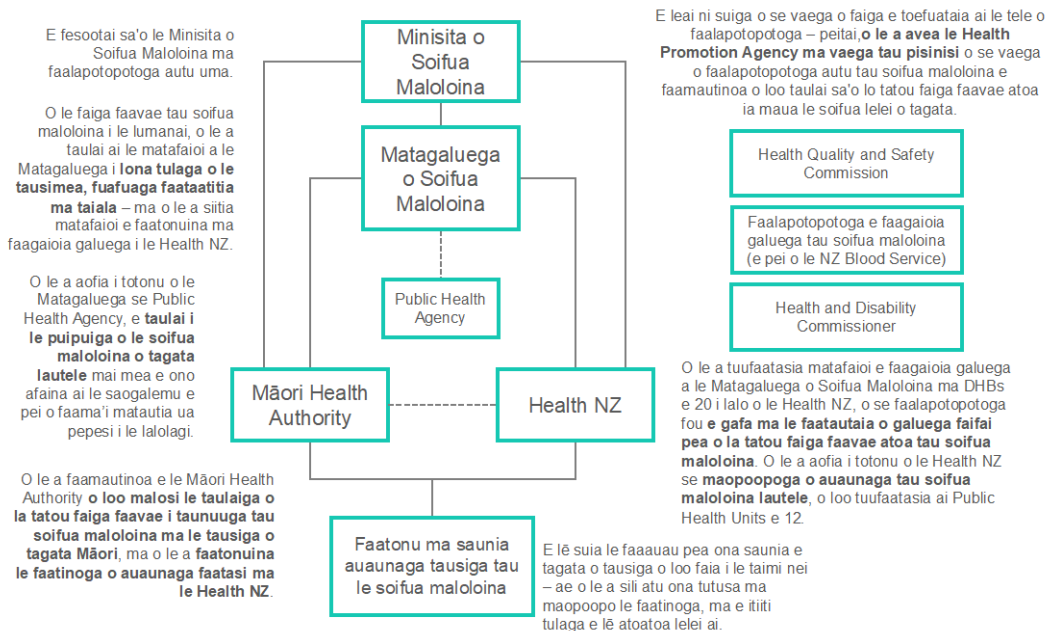


O loo faatulaga le faiga faavae lenei i tulaga nei:

- taunuuga e lē talafeagai ma lē sa’o mo tagata Māori, tagata Pasifika, tagata e lē atoatoa le malosi o le tino ma le mafau fau ma isi
- utiuti fuafuaga aoao, ua faifai soo faaiuga sa tataua ona faatasi lava le taimi e faia ai mo le faitau aofai o tagata
- e lē o atoatoa le taulai o le faafaigaluegaina o fesoasoani i totonu o auunaga mo uluai tausiga tau soifua maloloina e mafai ai e tagata ona maua le malosi ma foia ai le sulufai atu i le falemai
- o le ‘faiga faaituau’ o lona uiga e faalagolago le tausiga e te maua i le nofoaga o loo e alaala ai, ma le vaega o le DHB ma le Primary Health Organisation o loo vaaia oe.

Ua faavae fausaga fou ma faalapotopotoga i faiga e toefuataia ai ma e faamoemoe e togafitia ai faafitauli nei – ma faavae se faiga faavae e tutusa, talafeagai ma sa’o e saunia tausiga mo tagata uma.

A faatusa i le lavelave o le faiga faavae o loo iai nei, o le faiga faavae tau soifua maloloina i le lumanai o le a faia ai suiga nei:



O le a sili atu ona faigofie ma maopoopo le faiga faavae leni, ma mafaia ona faia tausiga sili atu ona lelei ma tutusa. O le a mafai ona tali atu i luitau o loo feagai ma lo tatou faiga faavae o loo iai nei e auala atu i le tele o suiga autu:

- Faavae se faalapotopotoga fou, Health NZ, e puleaina lo tatou faiga faavae tau soifua maloloina i taimi uma. O le faalagolago i DHBs e 20, o PHOs e 30 ma le mau konekarate, peitai o le iai o se Health NZ e tasi o le a mafai ai ona faamautinoa auala faigofie, faiga tutusa ma le tulaga lelei o tausiga.
- O le a saunia ma faatonuina e le Health NZ auaunaga tau soifua maloloina mo le faitau aofai o tagata. O le a faatuina ofisa faaitumalo e fā ma ofisa i totonu o itumalo (Population Health and Wellbeing Networks i totonu o nofoaga faalotoifale mo DHB) ina ia mafai ona faia faaiuga latalata i nofoaga o moomia ai.
- E lua matafaioi a le pulega fou Māori Health Authority: e lagolagoina le Matagaluega i le atinaega o le taiala ma fuafuaga faataatia o le faiga faavae e faamautinoa ai galuega faatino mo Māori, ma o le a galulue faapaaga ma le Health NZ e faatonu le tausiga mo Niu Sila atoa, ma faamautinoaina o loo ogatotonu i le atinaega ma le faataunuuna o galuega manaoga ma faamoemoega o tagata Māori.
- O le a mafai ona toe taulai le tiute tauave a le Matagaluega o Soifua Maloloina o le tausimea i faiga faavae tau soifua maloloina ma tuuina atu fautuaga i Minisita i fuafuaga faataatitia ma taiala tau soifua maloloina— o lona uiga o le a sili atu ona mafai ona tausisia tulaga e iloga ai le faiga faavae tau soifua maloloina ma le soifua manuia atoatoa o tagatanuu Niu Sila.
- O le a siitia i lalo o le Matagaluega se Public Health Agency fou e avea ma taitai aoao i taiala tau soifua manuia lautele, fuafuaga faataatitia ma faamatalaga aogā; ma o le a tuufaatasia Public Health Units o se auaunaga tau soifua maloloina lautele i lalo o le Health NZ. O faiga nei o le a mautinoa ai o loo faaaupegaina Public Health Units e mafai ai ona tali atu i mea e ono afaina ai le saogalemu o le atunuu e pei o le COVID-19.
- Ina ia mautinoa o loo iai se taulaiga i le tausisia o le umi o le soifua lelei o tagata i totonu o le faiga faavae tau soifua maloloina, o le a tuufaatasia le Health Promotion Agency ma le Health NZ.

Soifua manuia o tagata Māori

I le fia tausaga ua tuanai, e lei mafai e lo tatou faiga faavae tau soifua maloloina ona faatino galuega mo Māori. E sili atu ona pagatia Māori mai le maliliu ai mai mea sa mafai ona foia faatusa i le toatele o tagatanuu Niu Sila, maualalo le umi o le taimi e soifua ai, ma e lē tutusa tulaga lelei o tausiga latou te maua. E lē mafai ona faaaauai ai pea nei faiga lē talafeagai ma lē sa’o. Ina ia mautinoa e lē o fai ma aliae tulaga nei, ma e tusa ai ma le amanaiaina o tuutuuga a le malo i tagata Māori e pei ona folasia i le Te Tiriti o Waitangi, e tataui i lo tatou faiga faavae tau soifua maloloina ona lagolagoina le soifua manuia o Māori i se auala e sili ona ese ai.

E faamoemoe faiga e toefuataia ai e faamalosia le faatinoina e tagata Māori o le tausiga mo le soifua manuia o Māori, faaaaupegaina Māori e atiae tausiga o le a faatino, ma ia tino mai le agaga moni o le Te Tiriti o Waitangi.

O faiga fou e pei o polokalame faalauiloa i tuiqipui o le fulū mo tagata Māori matutua 2020, ua faailoa mai ai le telē o le sao o taitaiga a tagata Māori i taumafaiga e ausia ai faiga talafeagai ma sa’o. O le a atiae faiga e toefuataia ai, ma maua ai manatu aogā, mai taumafaiga ua faamanuiaina.

Ina ia lagolagoina malosi le iai o se leo o Māori i totonu o faiga faavae tau soifua maloloina, o tulaga nei o le a iai le faiga faavae tau soifua maloloina i le lumanai:

- avea le **Māori Health Authority o se pulega tele** e galulue faatasi ma le Matagaluega o Soifua Maloloina i fuafuaga faataatitia ma taiala, ma o le galulue faapaaga ma le Health NZ e fafau ituaiga tausiga e fetau lelei ma manaoga o tagata Māori ma isi tagatanuu Niu Sila – atoa ai ma le tuuina sa’o o fesoasoani tupe ma faatonuina le tele o faiga taualoa a tagata Māori ma auaunaga e fetau lelei mo Māori
- **faamalosia Iwi-Māori Partnership Boards** e avea ma sui e taitaia ma faia faaiuga mo iwi ma Māori i totonu o nofoaga faalotoifale taitasi, ina ia mafai e le faiga faapaaga Te Tiriti ona faagaioia galuega i vaega uma o la tatou faiga faavae tau soifua maloloina
- faamoemoega malolosi i auaunaga uma tau soifua maloloina ma auaunaga o loo faia tausiga e faataunuu tausiga e sili atu le lelei mo Māori ma isi vaega e lamatia gofie ua masani i le maua o tausiga poo taunuuga e lē talafeagai ma lē sa’o.

O lona uiga o le faafaigaluegaina ma le mautinoa o la tatou faiga faavae tau soifua maloloina i faiga talafeagai ma sa’o ma taunuuga mo Māori, siitia le mafai ona tali atu, ma o le a telē le matafaioi mo iwi ma Māori i le atinaega o auaunaga ma le faatulagaina o auaunaga mo tagata Māori.

E lē gata i lea, o le faia o lagolagosua e faapitoa mo auaunaga o loo faia tausiga mo tagata Māori o le a mafai ai ona tatou faalauaitale faiga taualoa a tagata Māori ma auaunaga e maoti i tagata Māori o loo maua i la tatou faiga faavae tau soifua maloloina – ma o le a faaleleia ai tatou fesoootaiga ma tagata Māori, eseese o auaunaga e maua, ma o le a faaleleia ai taunuuga tau soifua maloloia mo tagata Māori faapea foi ma tagata e lē o ni Māori. O le a mafai foi ona ofoina atu faatulagana fou e mautinoa ai o loo sa’o le faatinoga o auaunaga tau le tausiga mo tagata eseese, ma e lē faapitoa ia i latou e masani ona latou maua gofie tausiga tau soifua maloloina.

Uluai tausiga tau le soifua maloloina

O le toatele o tagatanuu Niu Sila o loo fesootai ma le faiga faavae tau soifua maloloina e auala atu i auaunaga mo uluai tausiga tau le soifua maloloina. E aofia ai falemai faaitumalo, faletalavai i totonu o afioaga, auaunaga mo Māori ma tagata Pasifika, auaunaga mo tagata matutua, tomai i auaunaga i faletalavai, auaunaga lautele tau soifua maloloina o le mafaufau, physiotherapists, fomai nifo ma isi o loo faia le tausiga mo oe ma tausi lou malosi i lou aiga poo totonu o le nofoaga o loo e alaala ai.

O le faaitiitia o le avega o loo tauave e lo tatou faiga faavae tau soifua maloloina e tatau ai ona tatou faia galuega e umi ai ona maua e tagata le soifua lelei, ma tuuina atu tausiga e latalata i aiga.

I le taimi nei, ua faigofie tele ona alo ese fesoasoani tupe ma le vaaiga taulai mai tausiga i totonu o afioaga ae faasili i le falemai ma auaunaga faapitoa – e ui i tulaga o loo tatou iloa ai e tāua tausiga lelei ma tausiga mai auaunaga mo uluai tausiga e tausia ai le soifua lelei o tagata i se taimi umi, ma foia ai le tele o faama'i tugā.

I le faiga faavae tau soifua maloloina i le lumanai, o le a sili atu ma le tasi **nofoaga faalotoifale** e faamaopoopoa auaunaga tau soifua maloloina i le nofoaga o loo e alaala ai. O le a mafai ai pea ona aofia tagata e pei o lau GP, tagata o tausia failele, tausimai i totonu o itumalo ma fomai mata; peitai o le a sili atu ona faigofie ma maua gofie tausiga o le a latou ofoina atu. E ono foliga mai i tulaga nei:

- malupuipua lelei o fesootaiga i le va o auaunaga o faia tausiga, ina ia mafai ona faasoa faamaumauga ma alafua tau le tausiga poo fea lava le auaunaga o le a faaaogā e le tagata gasegase
- sili ona lelei, ma tele le faaaogā o tekonolosi faainitaneti e mafai ai ona faia tausiga e latalata i aiga, ma gafatia tele ai ona pulea e le tagata lava ia le tausiga tau soifua maloloina mo ia lava
- faamaoti lelei auaunaga tau lotoifale e ausia ai manaoga o tagata, e pei o le faamautinoaina e tele faiga taualoa i auaunaga a Māori o loo maua, poo fesoasoani tupe mo aiga e vaai ai le GP po o le gafataulimaina e auaunaga o le faatinoga o galuega i tua atu o itula faigaluega.

O auaunaga nei o le a fausia e le Health NZ ma le Māori Health Authority, ina ia mautinoa o loo fetai ma le faamoemoe na mafua ai ona faavae mo tagatanuu eseese o Niu Sila.

O le a faia foi suiga i le fausaga o auaunaga mo uluai tausiga tau le soifua maloloina – aemaise lava i le tulaga o le a lē moomia ai ona toe faatupeina auaunaga e saunia e GP e auala mai i Primary Health Organisation. O tulaga nei o le a tatala ai faiga fou ma e mafai ona fetuutuunai e mafai ai e afioaga ona faamaopoopo ma pulea le tausiga o latou lava manaoga.

Falemai ma tausiga faapitoa

E masani ona maua auaunaga i falemai ma auaunaga faapitoa i nofoaga faapitoa tau soifua maloloina – e pei o falemai poo vaega mo gasegase tausāvali – ma tali atu i faaletonu tau soifua maloloina e matuai tugā, faama'i lavelave pe seāseā tupu. E aofia ai le tele o galuega e lē masani ona faia e auaunaga mo uluai tausiga tau le soifua maloloina, e aofia ai falemai ma auaunaga uma e fesootai i ai, ma auaunaga faapitoa mo gasegase tausāvali.

O falemai ma tausiga faapitoa lelei, pe a oo ina moomia, e avea ma suiga tetele i le soifua maloloina o tagatanuu Niu Sila – peitai e moomia se maopoopoga tele ma faiga tutusa nai lo tulaga o loo feagai ma i tatou i le taimi nei.

Tatou te iloa lelei e tele se avega o loo tauave e falemai ma auaunaga faapitoa i le tele o nofoaga i totonu o Niu Sila. O se tasi o mafuaaga tele o lenei avega o le tulaga e lē o pulea ai a tatou falemai ma tausiga faapitoa o se vaega e fesootai lelei – ae peitai, e fai ese le puleaina o auaunaga mai le tasi i le isi. Ua atili ai ona faigata mai tulaga sa tatau ona faia mo le:

- faamautinoaina o le tutusa o tausiga e maua i Niu Sila atoa, ina ia mafai ona e maua le tausiga ma e lē faalagolago i le nofoaga o e alaala ai
- tuuina atu tausiga i nofoaga e mafai ai ona maua ma e talafeagai
- pulea tupe faaalu, ma ua masani ai ona faaititia le tele o tupe totoe mo le tausiga o tagata

I totonu o le faiga faavae tau soifua maloloina i le lumanai, o le a mafai ona faaleleia pe a fuafua tatou falemai ma auaunaga faapitoa i lona tulaga aoao ma le puleaina e auala atu i **fesootaiga i totonu o itumalo**. E tatau ona faatupeina falemai ma auaunaga faapitoa i vaega tonu e pito tele ai suiga lelei i le tausiga o tagatanuu Niu Sila, nai lo le faia o faaiuga e uiga i tausiga e ese mai i isi itumalo tuaoi. O tulaga nei o le a tulai mai ai:

- tele faiga tutusa i le tausiga e faia i Niu Sila atoa – o lona uiga o le a sili atu ona lelei le tausiga e maua i nofoaga i tua atu o taulaga ma taulaga laiti, ma e moomia i taimi uma ona faalatalata i aiga (e pei o le lava o meafaigaluega i vaega mo faalavelave faafuasei ma tausiga lē tumau mo failele), ma o le a mautinoa tausiga pe a moomia tausiga faapitoa poo tausiga faigata
- faaititia galuega faaofisa ma le lavelave ua mafua ona o le lē atoatoa o auaunaga e faia i le atunuu atoa, faaititia le tele o galuega e faia e le afaigaluega ma faigofie suiga e feagai ai ma tagata gasegase
- itiiti le faatautavā o itumalo mo afaigaluega ma punaoa, ina ia mafai ona faaaogā fesoasoani tupe ma le afaigaluega i tulaga o moomia.

Soifua maloloina lautele

O le soifua maloloina lautele o loo maua ai le tele o avanoa e foia ai faama'i, e pei o meafai nei:

- soifua maloloina o le faitau aofai o tagata – patino i mea e masani ona tatou mama'i ai (e pei o le ulaula)
- foia faama'i, e pei o le faia o tuipuipei
- galuega e tali atu ai i faama'i ua pepesi i le atunuu ma faama'i ua pepesi i le lalolagi.

Ua faamaonia mai e le COVID-19 e mafai ona tatou taimua i auala e tali atu ai i mea e ono afaina ai le soifua maloloina lautele - ae faatoa mafai lea tulaga pe a tatou sopoia mea o faalavelavea ai taumafaiga ma tatou galulue faatasi o se 'au e tasi o le atunuu.

Ua faaalua i le sefululua masina talu ai o loo vave ona tali atu la tatou faiga faavae tau soifua maloloina lautele, ma o loo faia atinae fou ma e vavalalata fesootaiga ma o tatou tagata. O atinae fou o loo faia faapaaga ma Māori ma tagata eseese o faiga o loo tausua ai lo tatou saogalemu pe a faatusa i le tele o isi atunuu o le lalolagi.

Peitai ua aliae ai foi vaivaiga mai tulaga na tatou feagai ai ma le COVID-19 – aemaise ai le moomia ona faamaopoopo lelei a tatou Public Health Units e 12 i le atunuu atoa, ma taitaiga pe a tali atu i mea e ono afaina ai le atunuu atoa e mautinoa ai e mafai ona siitia faiga aupito sili ona lelei ma galuega faaleleia.

O le a sili atu ona malosia le vaaiga taulai a la tatou faiga faavae tau soifua maloloina i le lumanai i le soifua maloloina lautele, ma o le a faapitoa lava le taulai i galuega e tali atu ai i le tele o faiga e maua ai le soifua maloloina ma le soifua manuia, e amata mai i totonu o aiga e oo atu i galuega ma tausiga tau agafesootai. E lua suiga tetele o le a toe fausia ai auala e mautinoa ai le soifua maloloina lautele:

- O le a aofia i totonu o le Matagaluega o Soifua Maloloina se pulega fou **Public Health Agency** ma o le a gafa ma taiala tau soifua maloloina lautele, fuafuaga faataatitia ma le faamaopoopoina o faamatalaga. O le a fesoasoani e mafai ai ona tatou malamalama lelei ma tali atu i mea e ono afaina ai le soifua maloloina lautele, ma tuuina atu faamaoniaga faasaienisi ia i latou o loo tuufaatasia taiala.
- O le a aofia i le Health NZ se **auaunaga mo le soifua maloloina lautele aoao**, ma tuufaatasia ai Public Health Units i lalo o se pulega e tasi. O lona uiga o le a sili atu ona mafai ona faamaopoopo auaunaga tau soifua maloloina lautele, tali atu i mea e ono afaina ai lo tatou saogalemu e pei o le COVID-19, pepesi o le misela, ma le ulaula.

O se vaega o le suiga lenei, o le faatāuaina foi o le soifua maloloina lautele – ma e aofia ai tulaga e pei o amioga masani a le tagata, fale ma tausiga tau agafesootai ma o tulaga nei o loo aafia ai lo tatou soifua maloloina ma le soifua manuia – ma o le fatu lea o faalapotopotoga autu tau soifua maloloina. Ina ia mautinoa le tulai mai o le tulaga lenei, o le a siitia le Health Promotion Agency e avea ma vaega a le Health NZ ina ia mautinoa o loo tatou tāmāu i tagata e agavaa ma tomāi faapitoa i le faitau aofai o tagata e sailia tausiga tau soifua maloloina. O le a mafai ona maua le agavaa lea i le Health NZ ma le Māori Health Authority, ina ia mautinoa o loo lagolagoina tagatanuu Niu Sila ia maua pea le soifua maloloina lelei ma le nofo lelei.

Faapolokalameina o suiga

O faasilasilaga nei o loo atagia ai na o le amataga o galuega e faamalosia ai la tatou faiga faavae tau soifua maloloina. O suiga i le fausaga o le faiga faavae lenei e lē mafai ona aafia vave ai auala, nofoaga ma le taimi e te mauaina ai le tausiga; poo nofoaga ma auala e te faatinoa ai galuega, pe afai o oe o se sui o le afaigaluega a le soifua maloloina.

I se vaitaimi e lē mamao tele atu, o le a moomia ona faaleleia auala tatou te lagolagoina ai afaigaluega a le soifua maloloina e auai totino i le faatinoga o galuega auā le tausiga o loo latou faia, ina ia mafai ona tatou ofoina atu tausiga sili atu le lelei mo tagatanuu Niu Sila, atoa ai ma se siosiomaga e gafataulimaina, ma faaaaupegaina ai le afaigaluega a le soifua maloloina. I totonu o le faiga faavae tau soifua maloloina i le lumanai, o le a mafai pea ona e maua se GP ma le falemai e lata ane; peitai o le tausiga e te maua o le a atagia ai ou manaoga, agatausili ma faamoemoega o lou afioaga, ma tulaga e maua gofie ma talafeagai mo oe ma tomāi faapitoa tau soifua maloloina.

E tolu vaega tetele o le faapolokalameina o suiga o le a tulai mai:

- faaopoopo galuega i taiala ma le toefuataiga
- fausaga e auiliili ma galulue soosoo tauau ai
- faatinoga ma suiga.

O uluai galuega nei e toefuataia ai, ma o se amataga lea o se poloketi faatumauina e faaleleia ai tulaga lelei i tausiga, faiga tutusa ma faiga talafeagai ma sa’o – ma ia mautinoa e lagonaina e le afaigaluega o loo faatāuaina ma lagolagoina i latou.

O le a faia pea suiga i le taiala ma o le a faasilasila tulaga nei i tulaga e pei o fesoasoani tupe, afaigaluega ma soifua maloloina faainitaneti. E mafai e suiga nei ona tatou laasia suiga tāua tele i tausiga.

I le taimi lava e tasi, o le a galulue faatasi faalapotopotoga tau soifua maloloina ma oe – e tusa lava pe e te faigaluega i le soifua maloloina poo oe o se sui o le afioaga lautele – i faamatalaga auilili i auala e mafai ai ona aogā la tatou faiga faavae tau soifua maloloina i le lumanai. O le a maua avanoa i nofoaga uma e faatalanoa ai mataupu ua ta'ua e fai ai sou sao i auala e mafai ai e lo tatou faiga faavae tau soifua maloloina ona faataunuu tausiga sili atu ona lelei, e sili ona tutusa ma sili ona talafeagai ma sa'o.

Ma le manatu mulimuli, e iai suiga tetele e moomia ona amata loa i le taimi nei, e aofia ai le faavaeina o se Health NZ fou, ma le Māori Health Authority, ma lagolagoina DHBs ma le Matagaluega o Soifua Maloloina ia lava tapena e suia matafaioi ma tagata faigaluega i le vaavaaiga a le Health NZ.

O la matou tautinoga mo oe, o le a matou logo atu pea, ma ia saoloto a tatou fesootaiga, a o tatou agai atu e faamalosia le faiga faavae tau soifua maloloina. E mafai ona e faafesootaia le Transition Unit o loo gafa ma galuega e toefuataia ai faiga faavae, pe afai o iai ni tulaga o e fia malamalama ai:

Upegatafailagi: www.dpmc.govt.nz/our-business-units/transition-unit

Imeli: enquiries.tu@dpmc.govt.nz